

À PARTIR DU 1<sup>er</sup> JANVIER 2023,

TOUS LES EMBALLAGES ET LES PAPIERS SE TRIENT !

SUIVEZ-NOUS SUR



## BAC JAUNE :

### EMBALLAGES EN PLASTIQUE :

bouteilles et flacons

NOUVEAU

pots, boîtes, barquettes, tubes, sacs, sachets, films plastiques...



### EMBALLAGES EN PAPIER ET EN CARTON :

briques alimentaires, cartons de pizza, boîtes à œufs, sachets en papier...



### TOUS LES PAPIERS :

journaux, enveloppes, courriers, magazines, livres...

### EMBALLAGES EN MÉTAL :

boîtes de conserve, canettes, barquettes aluminium, aérosols, capsules de café...

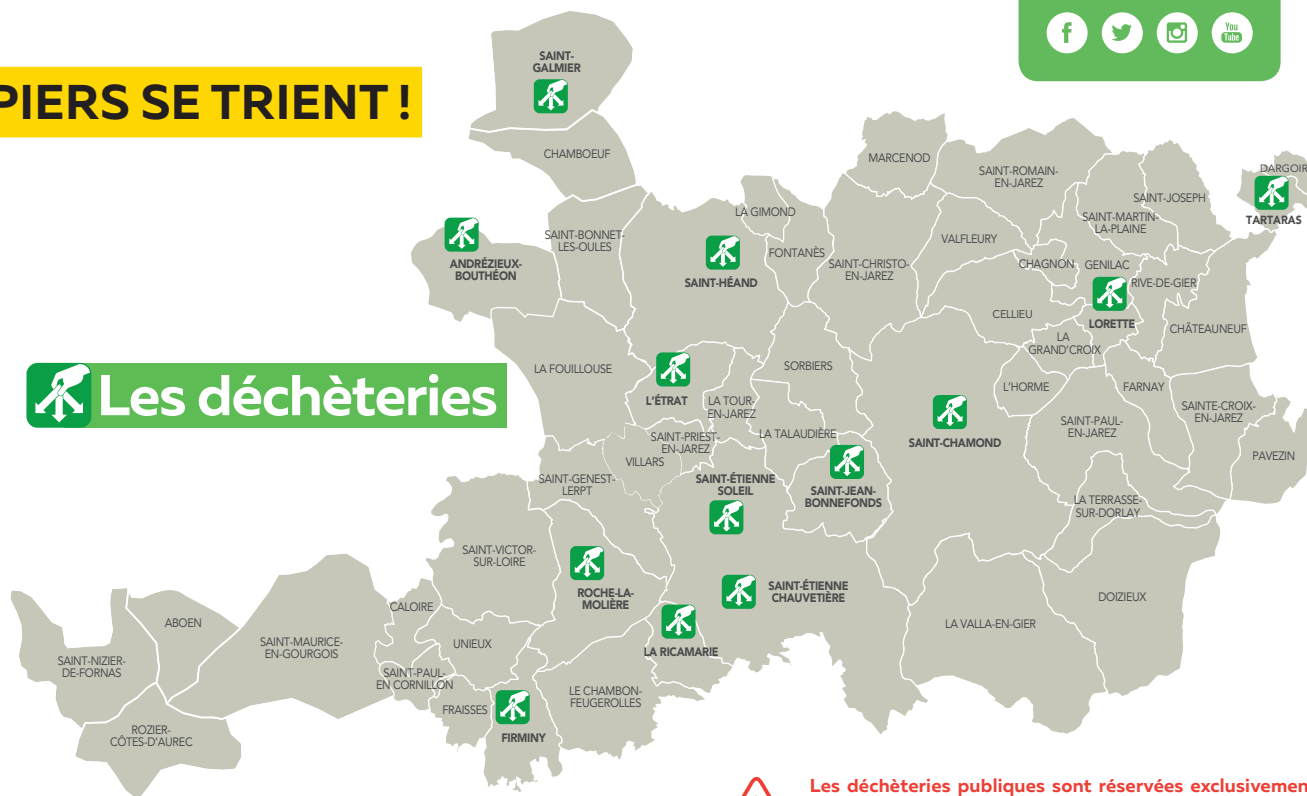


### À SAVOIR :

#### Emballages :

- Pas besoin de les nettoyer, il suffit de les vider !
- En vrac, sans sac.
- Aplatis.
- Séparés les uns des autres.
- Grands cartons = en déchèterie.

## Les déchèteries



Les déchèteries publiques sont réservées exclusivement aux particuliers. L'accès aux camions plateaux est interdit sur tous les sites.

## JE TRIE LE VERRE :

### À SAVOIR :

Grâce au tri du verre, Saint-Étienne Métropole soutient la Ligue contre le cancer.



Bouteilles en verre



Pots et bocaux



Flacons

## Horaires

Les horaires des déchèteries d'Andrézieux-Bouthéon, L'Étrat, Firminy, Lorette, La Ricamarie, Roche-la-Molière, Saint-Chamond, Saint-Étienne (Chauvetière et Soleil), Saint-Galmier, Saint-Héand, Saint-Jean-Bonnefonds, Tartaras sont consultables sur le site internet de Saint-Étienne Métropole et sur appel au n° infos déchets.

[saint-etienne-metropole.fr](http://saint-etienne-metropole.fr)

0 800 882 735

## ATTENTION

Toutes les déchèteries sont fermées les jours fériés :

1<sup>er</sup> janvier, lundi de Pâques, 1<sup>er</sup> mai, jeudi de l'Ascension, 8 mai, lundi de Pentecôte, 14 juillet, 15 août, 1<sup>er</sup> novembre, 11 novembre, 25 décembre.

Les veilles de Noël et Jour de l'an, les déchèteries ferment à 16 h.

+ d'infos

[saint-etienne-metropole.fr](http://saint-etienne-metropole.fr)

infos déchets

0 800 882 735

Appel gratuit depuis un poste fixe

[infosdechets@saint-etienne-metropole.fr](mailto:infosdechets@saint-etienne-metropole.fr)

SÉM

SAINT-ÉTIENNE  
la métropole

JANVIER	FÉVRIER	MARS	AVRIL	MAI	JUIN	JUILLET	AOÛT	SEPTEMBRE	OCTOBRE	NOVEMBRE	DÉCEMBRE
1 D	1 M	1 M	1 S	1 L	1 J	1 S	1 M	1 V	1 D	1 M	1 V
2 L	2 J	2 J	2 D	2 M	2 V	2 D	2 M	2 S	2 L	2 J	2 S
3 M	3 V	3 V	3 L	3 M	3 S	3 L	3 J	3 D	3 M	3 V	3 D
4 M	4 S	4 S	4 M	4 J	4 D	4 M	4 V	4 L	4 M	4 S	4 L
5 J	5 D	5 D	5 M	5 V	5 L	5 M	5 S	5 M	5 J	5 D	5 M
6 V	6 L	6 L	6 J	6 S	6 M	6 J	6 D	6 M	6 V	6 L	6 M
7 S	7 M	7 M	7 V	7 D	7 M	7 V	7 L	7 J	7 S	7 M	7 J
8 D	8 M	8 M	8 S	8 L	8 J	8 S	8 M	8 V	8 D	8 M	8 V
9 L	9 J	9 J	9 D	9 M	9 V	9 D	9 M	9 S	9 L	9 J	9 S
10 M	10 V	10 V	10 L	10 M	10 S	10 L	10 J	10 D	10 M	10 V	10 D
11 M	11 S	11 S	11 M	11 J	11 D	11 M	11 V	11 L	11 M	11 S	11 L
12 J	12 D	12 D	12 M	12 V	12 L	12 M	12 S	12 M	12 J	12 D	12 M
13 V	13 L	13 L	13 J	13 S	13 M	13 J	13 D	13 M	13 V	13 L	13 M
14 S	14 M	14 M	14 V	14 D	14 M	14 V	14 L	14 J	14 S	14 M	14 J
15 D	15 M	15 M	15 S	15 L	15 J	15 S	15 M	15 V	15 D	15 M	15 V
16 L	16 J	16 J	16 D	16 M	16 V	16 D	16 M	16 S	16 L	16 J	16 S
17 M	17 V	17 V	17 L	17 M	17 S	17 L	17 J	17 D	17 M	17 V	17 D
18 M	18 S	18 S	18 M	18 J	18 D	18 M	18 V	18 L	18 M	18 S	18 L
19 J	19 D	19 D	19 M	19 V	19 L	19 M	19 S	19 M	19 J	19 D	19 M
20 V	20 L	20 L	20 J	20 S	20 M	20 J	20 D	20 M	20 V	20 L	20 M
21 S	21 M	21 M	21 V	21 D	21 M	21 V	21 L	21 J	21 S	21 M	21 J
22 D	22 M	22 M	22 S	22 L	22 J	22 S	22 M	22 V	22 D	22 M	22 V
23 L	23 J	23 J	23 D	23 M	23 V	23 D	23 M	23 S	23 L	23 J	23 S
24 M	24 V	24 V	24 L	24 M	24 S	24 L	24 J	24 D	24 M	24 V	24 D
25 M	25 S	25 S	25 M	25 J	25 D	25 M	25 V	25 L	25 M	25 S	25 L
26 J	26 D	26 D	26 M	26 V	26 L	26 M	26 S	26 M	26 J	26 D	26 M
27 V	27 L	27 L	27 J	27 S	27 M	27 J	27 D	27 M	27 V	27 L	27 M
28 S	28 M	28 M	28 V	28 D	28 M	28 V	28 L	28 J	28 S	28 M	28 J
29 D	29 M	29 M	29 S	29 L	29 J	29 S	29 M	29 V	29 D	29 M	29 V
30 L	30 J	30 J	30 D	30 M	30 V	30 D	30 M	30 S	30 L	30 J	30 S
31 M	31 V	31 V	31 M	31 M	31 M	31 L	31 J	31 M	31 M	31 M	31 D

### FRÉQUENCE DE COLLECTE

■ JOUR DE COLLECTE  
ORDURES MÉNAGÈRES

● JOUR DE COLLECTE  
BACS JAUNES

Jeudi matin

Semaine B Mardi matin

La collecte est assurée même les jours fériés.

□ Semaine A

□ Semaine B

■ Dimanches

■ Jours fériés